

INFINY 2

Gamme de massage

Thérapeutique

Nombre de places

5

Nombre de jets de massage

134

Pompes
Totales

6

Pompes de
massage

4

Indice de
performance

110/110

Dimensions :	230 x 230 x 95cm		
Nombre de places allongée(s)	2		
Nombre de places assise(s)	3		
Nombre de Jets total en Inox	134 / 130(avec table)		
Hydromassage	114/110	Air	20
Pompes de massage	4		
Puissance des pompes d'hydromassage en CV	9,5cv		
Puissance de la pompe à Air en watts	700W		
Pompe de filtration indépendante ECO, filtration par cartouche grande capacité	Balboa (USA) de 250w		
Ozonateur	Balboa® (USA)	Puissance	50mg/h
Tableau de commande	Balboa® (USA)	Modèle	SpaTOUCH®
Carte électronique et réchauffeur de marque	BALBOA® (USA) 3Kw		
Coque en acrylique renforcée multicouches	ARISTECH® (USA)		
Isolation PERMATEMP Thermique & phonique sur la coque	Série		
Châssis intégral autoporteur en acier inoxydable avec socle de répartition de charge	Série		
Habillage périphérique haute qualité	Composite – Premium Avec logo BLS et angles Premium éclairés		
Poids à vide en Kg	480kgs	Contenance app. en Litres	1500L
Charge au sol par m ² en Kg - incl. 200kgs utilisateurs - approximatif	415kgs/m ²		
Coloris de la coque de série	Au choix		
Coloris de l'habillage de série	3 Coloris au choix		

INNOVATIONS BLUELAGOONSPAS

Master Lady Confort	Oui	Dôme de massage voûtes plantaires	Oui
TurboFlow	Non	Tunnel de massage jambes & mollets	Oui
Massage nuque & épaules	Oui	Personal Care	Option
Full Spin Massage	Oui	Jet de massage POWERBACK	Non



CHROMOTHÉRAPIE



PLACE ALLONGÉE ANTI-FLOTAISON MASTER LADY CONFORT



MASSAGE NUQUE & ÉPAULES



FULL SPIN MASSAGE

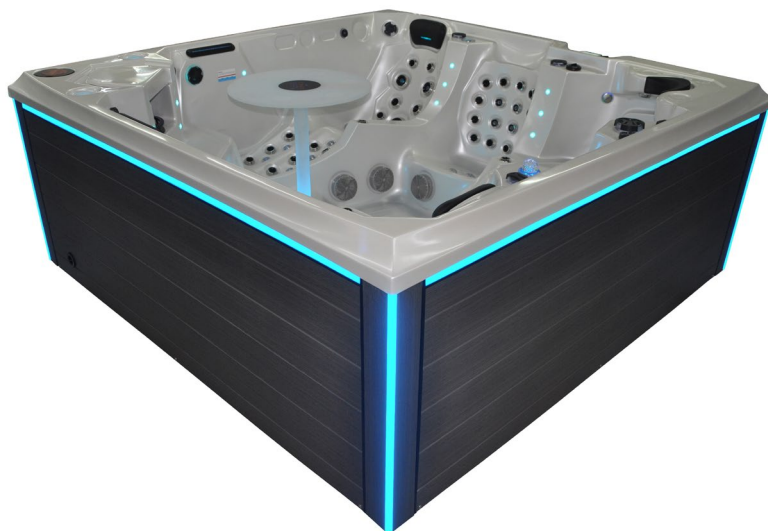


DÔME DE MASSAGE VOÛTES PLANTAIRES



TUNNEL DE MASSAGE JAMBES & MOLLETS

www.bluelagoonspas.com/innovations



www.bluelagoonspas.com

COUVERTURE, ISOLATION & ACCES

Couverture isothermique (Couverture isothermique d'extérieure renforcée et sécurisée par système de verrouillage)

Série

CoverLift (Assistant de levage de couverture isothermique)

Option

Pack Froid (Isolation haute performance THERMIQUE et PHONIQUE de l'habillage et du fond (sol) du spa (3mm)

Série

Pack Grand Froid (Isolation RENFORCEE haute performance THERMIQUE et PHONIQUE de l'habillage(28mm) et du fond(sol) du spa (3mm)

Série

Pack isolation Plus (Isolation de la plomberie)

Série

MARCHE D'ACCES (Double marche d'accès en composite identique à l'habillage du spa)

Option

ESTHETIQUE & CONFORT

Chromothérapie Light show(ensemble de leds à changement de coloris)

Série

Aromathérapie (diffusion d'arômes dans le bassin)

Série

Venturi (Réglage de la puissance individuelle des postes de massage)

Série

Cascade rétro-éclairée(Cascade d'eau avec leds et régulateur)

Série

Fontaines (Fontaines pop-up avec leds et régulateur)

Série

Seau à Champagne (réfrigérable avec glace et tuyau de vidange)

Série

Pack Luxury (jets de blower à leds et régulateurs venturis équipées de leds)

Série

Pack Ambiance (bandeau leds couleur installé sur les angles d'habillage des collection Loisir & Détente)

-

Pack Leds (support leds dans les angles d'habillage et bandeau leds XL sur la collection Relaxation)

Série

Pack Design Leds (Habillage exclusif et bandeaux leds XL sur positionnés les faces latérales de l'habillage du spa) (disponible uniquement sur collection Thérapeutique et FamilyDream)

Série

Pack Design Plus (Pack Design leds + Angles rétroéclairés) (disponible uniquement sur collection Thérapeutique et FamilyDream)

Série

Pack Easy (Tableaux de commande individuels sur place(s) allongée(s))

Série

Pack Zen (Appui-têtes massant avec lame d'eau cervicales sur place(s) allongée(s))

Série

Pack SON (Système Bluetooth de diffusion de musique avec 2 haut-parleurs)

Série

Pack SON PREMIUM (système Bluetooth de diffusion de musique avec 2 haut-parleurs et caisson de basse amplifié)

Série

Pack SON PREMIUM BBA (pack SON PREMIUM + module BBA permettant de piloter la musique sur le tableau de commande du spa)

Série

WIFI « Control My Spa » (Module WIFI de marque Balboa® pour pilotage à distance)

Option

TABLE LUMINESCENTE (Table amovible sur pieds rétroéclairée, avec emplacements coupes et seau)

Option

ANALYSE DE L'EAU, FILTRATION, DOMOTIQUE & THERAPIE

Pack ENERGIE SAVER (Pré-équipement pour installation d'une pompe à chaleur)

Série

Pack pré-équipement ICO In-line (pré-équipement pour installation du système ICO In-line, pour l'analyse des paramètres de l'eau et de posologie, ilot connecté en sus à 499€)

Série

ANALYSE D'EAU ICO IN-LINE (Accessoire d'analyse des paramètres de l'eau et de posologie au traitement de l'eau)

Option

Pack Désinfection + (Double système de désinfection par ozonateur et lampe UV de marque BALBOA modèle WAVEZONE®)

Option

TRAITEMENT DE L'EAU AUTOMATIQUE (Régulation automatique du traitement de l'eau pour le désinfectant et le ph moins)

Option

PRE-EQUIPEMENT FILTRE A SABLE (Système by-pass 3 voies pour raccordement d'un filtre à sable)

Option

FILTRE A SABLE (Système de filtration à sable avec by-pass 3 voies)

Option

MICROSILK® (Système de traitement de la peau par nano bulles)

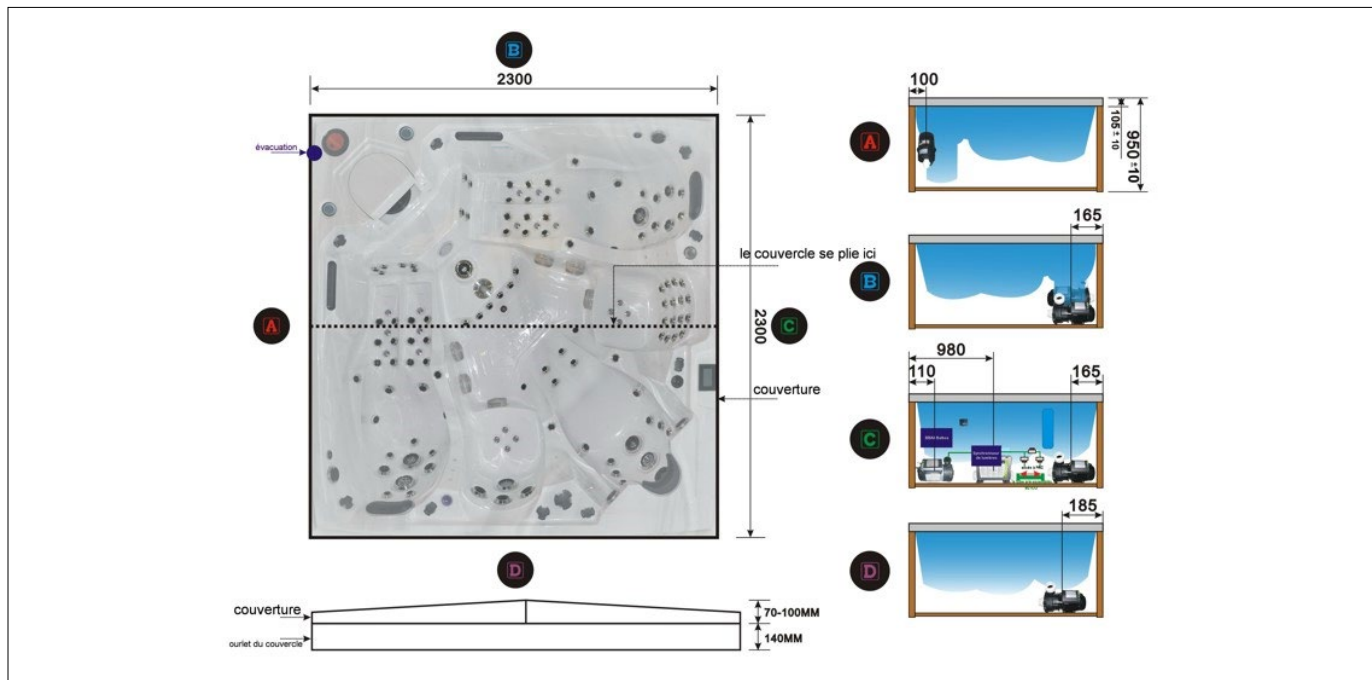
Non dispo.

VARIMAX® (Système de variation électronique de la pompe de massage)

Non dispo.

MASSAGE SEQUENTIEL (Programme électromécanique de massage séquentiel sur 1 place de marque Balboa)

Non dispo.



INFORMATIONS DE GARANTIE :

Garantie structure : 5 ans Garantie Surface : 2 ans Garantie Plomberie : 2 ans Garantie Electriques et électroniques : 2 ans Garantie accessoires : 1 an
 Consultez nos conditions de garanties légales et contractuelles sur notre site : www.bluelagoonspas.com

INFORMATIONS TECHNIQUES ET D'INSTALLATION :

L'ensemble des informations présentes dans ce document est confidentiel en données à titre indicatif. BlueLagoonSPAS et ses filiales se réservent le droit de modifier à tout moment et sans préavis, l'ensemble des caractéristiques techniques de leurs produits.

L'installation électrique DOIT IMPERATIVEMENT ETRE EFFECTUEE PAR UN ELECTRICIEN et être conformes aux normes en vigueur au jour de la pose. Il vous appartient de vérifier la capacité de votre installation électrique afin d'alimenter le(s) matériel commandé(s) dans des conditions d'utilisation optimales. Il appartient au client de vérifier la conformité, la compatibilité et la résistance de son sol avant la pose (charge au sol admissible), l'accès du produit commandé jusqu'à son emplacement d'utilisation. Dans le cadre d'un encastrement de votre spa, il est impératif de prévoir un drainage en fond de fosse, et un accès périphérique à l'ensemble du spa. Le plancher doit être démontable sur son intégralité. Dans le cadre d'une installation intérieure, il vous appartient de faire réaliser un bilan de chauffage, ventilation et déshumidification par d'un professionnel et de prévoir un écoulement au sol adéquat (siphon de sol)

Dimension du retour de coque en acrylique

12cm env.

Dimension de la couverture pliée

107 x 160 x 14/20 cm

Semi-Encastrement, dimensions du vide sanitaire accessible à prévoir en périphérie du spa

50cm minimum

Encastrement, dimensions du vide sanitaire accessible à prévoir en périphérie du spa

70cm

Alimentation électrique disponible en MONOPHASEE ou TETRAPHASEE

Puissance du disjoncteur différentiel de 30mA - courbe D, en mode « DELESTAGE » de chauffage lors de l'utilisation

Monophasé : 40Amps
 Tétraphasé (sans délestage de chauffage) : 20Amps/phase

Estimation de la puissance maximale consommée sans réchauffer

8 200 watts

Estimation de la puissance maximale consommée avec réchauffer

11 200 watts

Epaisseur de la dalle béton pour recevoir le spa – Renforcée et armée, béton 350kgs/m²

10 à 15 cm